

El Prat, sin AVE

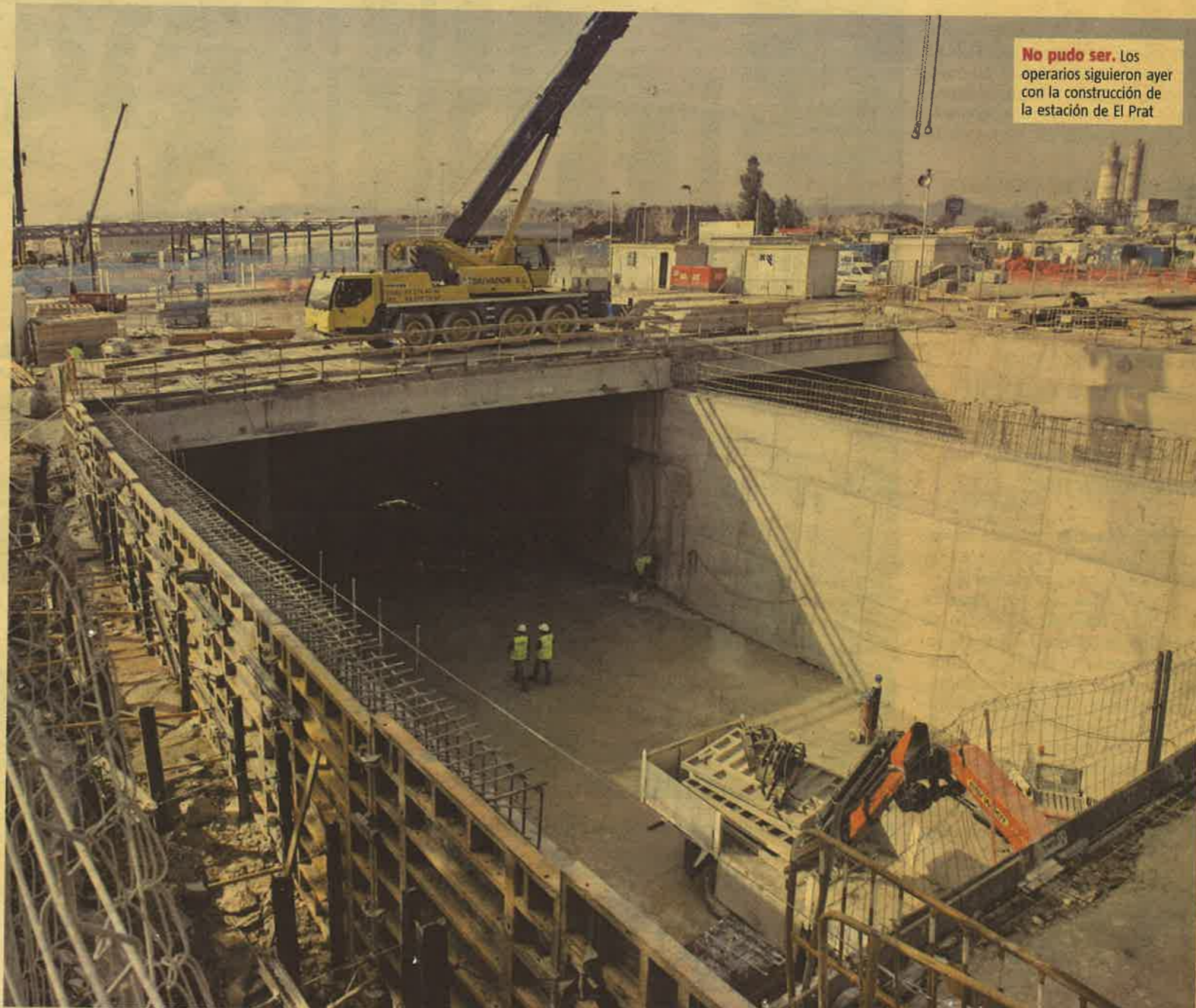
● Fomento frena abrir la estación pratense antes de que la alta velocidad llegue a Barcelona

FRANCESC PEIRÓN
Barcelona

La visita del domingo fue breve -la visita del médico, que diría alguna abuela-, pero las consecuencias son inquestionables. A unos, seguro que les parece poco o nada, aunque para otros es una demostración de compromiso. A pie de socavón, en Bellvitge, el presidente José Luis Rodríguez Zapatero dijo tomar nota de la oposición de los alcaldes a que El Prat se convirtiera en la estación central de la llegada del AVE a Barcelona. Aunque ayer, al inicio de la jornada, seguían los trabajos de montaje de la estación provisional, a primera hora de la tarde se anunció que el Ministerio de Fomento desistía de su iniciativa. El efecto Zapatero existe.

Sería una aberración, subrayaron los alcaldes, que contaban con el beneplácito de la Generalitat, dar prioridad a una instalación temporal para el AVE cuando por segunda semana consecutiva Renfe continúa sin ofrecer servicio de cercanías en la línea del Garraf. Fuentes del ministerio que dirige

CONTINÚA EN LA PÁGINA SIGUIENTE >>



No pudo ser. Los operarios siguieron ayer con la construcción de la estación de El Prat

MANÉ ESPINOSA

PROGRUP RESIDENCIAL

A partir de 289.000 €

Fase III

Promoción 111

ALT EMPORDÀ

VILATENIM

Casas adosadas

4 hab. y 2 baños
Cocina equipada
Jardín y trastero
Garaje para 2 coches

PROGRUP
grup professional immobiliari

972 676 290

C. Caamaño, 3 - FIGUERES

progrup.com

BARCELONA
MEETING
POINT

Visítenos en el stand 309 del 07 al 11 de Noviembre